



- Rango de Conmutación:
0.05–0.1 a 13–24 l/min. agua
- Repetibilidad:
 $\leq \pm 2.5\%$ f. s.
- P_{máx} 250 bar, T_{máx} 100°C
- Conexión: G 1/2
- Material:
latón, acero inoxidable, PVC





Descripción

Los medidores y los interruptores de caudal KOBOLD modelo SWK funcionan bajo el conocido principio del flotador suspendido, sin embargo, sin usar el tubo de medida cónico generalmente conocido. Un flotador de orificio se mueve en la dirección del flujo contra la fuerza de resorte en un tubo de guía cilíndrica. El flotador tiene un imán permanente el que opera sobre un contacto sellado flotante (contacto de lámina) montado en el exterior. Los instrumentos son pequeños y montables en cualquier orientación. Los interruptores de caudal modelo SWK son ideales para monitorear bajo caudales.

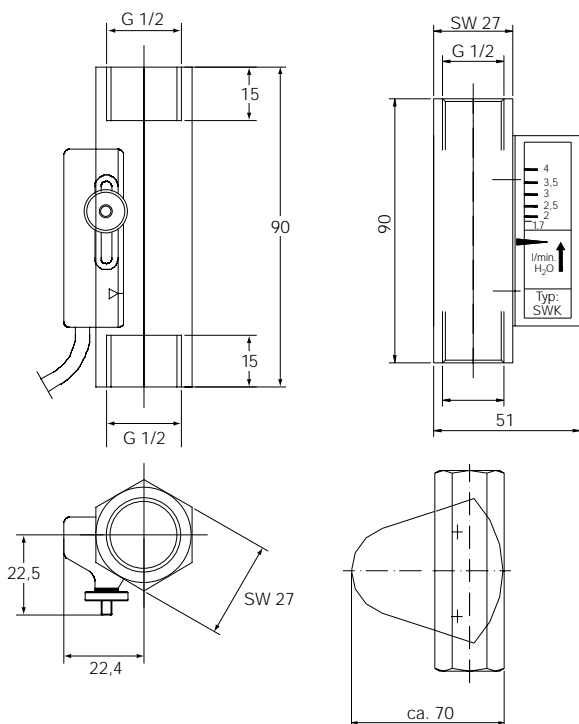
Detalles técnicos

- Cuerpo: SWK-x1...: latón níquel plateado, Ms 58
 SWK-x2...: acero inoxidable, 1.4301
 SWK-13...: PVC
- Conexiones: G 1/2 hembra
- Flotador: SWK-x1...: latón, Ms 58
 SWK-x2...: acero inoxidable, 1.4301
 SWK-13...: PVC
- Magnetos: cerámico
- Resorte de compresión: acero inoxidable 1.4310
- Sellos: ninguno
- Anillos tope: SWK-x1...: latón, Ms 58
 SWK-x2...: acero inoxidable, 1.4301
 SWK-13...: PVC
- Máx. temperatura: SWK-x1..., SWK-x2: 100°C
 SWK-13...: 60°C
- Máx. presión: SWK-x1..., SWK-x2: 250 bar
 SWK-13...: 6 bar
- Posición de instalación: cualquier posición
- Interruptor de contacto: contacto reed biestable
 contacto N/A con incremento de tasa de flujo
- Capacidad de Ruptura: máx. 230 VAC, máx. 3 A
 máx. 60 W/VA
- Conexión eléctrica: 1 m PVC cable
- Histéresis de conmutación: 3 mm en escala (valor significativo)
- Repetibilidad: ≤ 2.5 % (contacto)
 ± 4 % f. s. (indicador)
- Protección: IP 65

Dimensiones

SWK-1...

SWK-2...



Aplicaciones

- Circuitos Lubricantes
- Máquinas papeleras
- Máquinas-herramientas
- Tanques de fundición de vidrio
- Circuitos de refrigeración
- Máquinas soldadoras
- Hornos de inducción
- Bombas

Datos de pedido (ejemplo: SWK-1101)

Rango de Conmutación l/min. agua	Conexión hembra	Monitores de caudal			Medidores e Interruptores de flujo	
		Material latón	Material acero inoxidable	Material PVC	Material latón	Material acero inoxidable
0.05-0.1	G 1/2	SWK 1101	SWK 1201	-	SWK 2101	SWK 2201
0.1-0.2	G 1/2	SWK 1102	SWK 1202	-	SWK 2102	SWK 2202
0.2-0.8	G 1/2	SWK 1108	SWK 1208	SWK 1308	SWK 2108	SWK 2208
0.5-1.8	G 1/2	SWK 1118	SWK 1218	SWK 1318	SWK 2118	SWK 2218
1.7-4.0	G 1/2	SWK 1140	SWK 1240	SWK 1340	SWK 2140	SWK 2240
4.0-9.0	G 1/2	SWK 1190	SWK 1290	SWK 1390	SWK 2190	SWK 2290
8-16	G 1/2	SWK 1116	SWK 1216	SWK 1316	SWK 2116	SWK 2216
13-24	G 1/2	SWK 1124	SWK 1224	SWK 1324	SWK 2124	SWK 2224