

Manómetro con muelle tubular

Ejecución industrial caja seca • Tipo 112.53A
Ejecución industrial lleno de líquido • Tipo 113.53A

Manómetros

Campo de aplicación

Apropiado para medios gaseosos o líquidos, también para medios no viscosos o cristalizantes, compatibles con la aleación de cobre, siendo este último material, del elemento sensible.

Ejecución

EN 837-1

Diámetro nominal

100 mm (4")

Clase de exactitud

1,6 % sobre el fondo de escala

Rangos

0 ... 2 bar hasta 0 ... 1000 bar u otras unidades equivalentes, p. ej. 0 ... 30 psi hasta 0 ... 15.000 psi

Límites de presión de trabajo

a presión constante: 3/4 x fondo de escala
a presión fluctuante: 2/3 x fondo de escala
a presión transitoria: fondo de escala

Temperatura de trabajo admisible

ambiente: -40 °C ... +60 °C ^{Nota 1}
medio: +100 °C

Error de temperatura

Error de lectura (% sobre el fondo de escala) si la temperatura varía con respecto a la temperatura de referencia, siendo la temperatura de referencia +20 °C

variación de temperatura:

±0,4% sobre el span por cada 10 °C (ascendente o descendente)

EJECUCIÓN ESTÁNDAR

Rácor de conexión

material del rácor: aleación de cobre
con proceso: rosca radial 1/4" NPT ó 1/2" NPT
con proceso: rosca axial 1/4" NPT ó 1/2" NPT

Principio de medición

Muelle tubular

material: aleación de cobre
hasta 70 bar: tipo C
a partir de 100 bar: tipo helicoidal

Elemento sensible

Muelle tubular
material: aleación de cobre

Esfera

ABS de color blanco con números y divisiones en negro

Aguja

Aluminio de color negro

Caja

Acero inoxidable AISI 304 con tapón de clavija para ventilación



y muescas para la fijación del borde dorsal

Grado de protección intemperie

IP 54 para caja seca
IP 65 lleno de líquido

Junta de la mirilla

Buna-N

Mirilla

Material acrílico

Tipo de caja

Caja seca Modelo 112.53A
Caja llena de líquido Modelo 113.53A

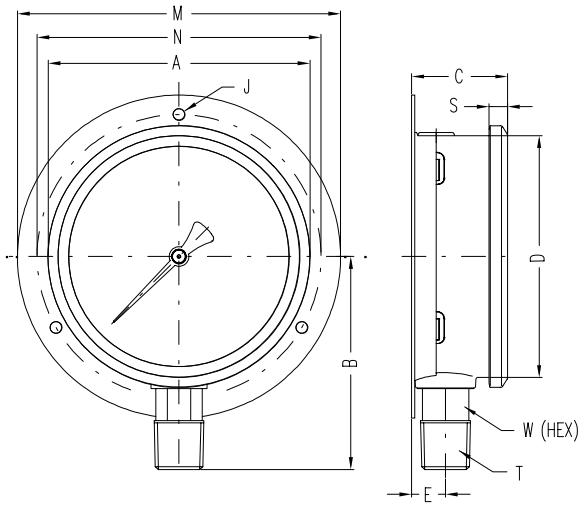
OPCIONES (bajo pedido mínimo)

- Esfera personalizada del cliente
- Borde dorsal
- Racord de conexión en latón
- Esfera en aluminio
- Otras conexiones, p. ej. rosca G 1/4", G 1/2", etc.

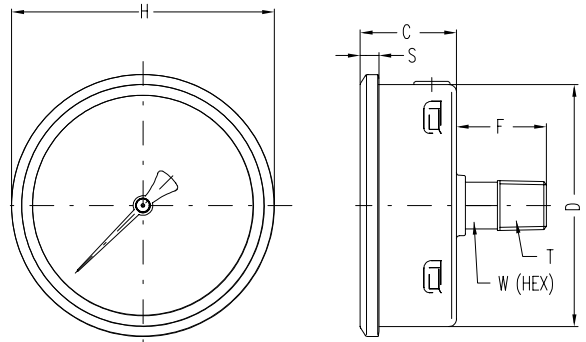
Nota 1 Rangos de temperatura en función del líquido de llenado

Glicerina: -20 °C ... +60 °C
Silicona: -40 °C ... +60 °C

DIMENSIONES GENERALES



Conexión radial - Modelo 11X.53A.100 LM ó 11X.53A.100 LM/RF



Conexión axial céntrica - Modelo 11X.53A.100 CBM

Modelo Diámetro Nominal Ejecución	PESO [kg]	UNIDAD	A	B	C	D	E	F	H	J	M	N	S	T	W
11X.53A 100 mm radial	0,41	mm	107	87	39,2	98,8	13,8	--	--	4,8	132	116	7,6	¼" NPT	19
		in	4,21	3,43	1,54	3,89	0,54	--	--	0,19	5,20	4,57	0,30		0,75
11X.53A 100 mm axial	0,41	mm	--	--	39,2	98,8	--	36,7	107	--	--	--	7,6	¼" NPT	19
		in	--	--	1,54	3,89	--	--	4,21	--	--	--	0,30		0,75



INGENIEROS ASOCIADOS DE CONTROL S.L.

Tel. : 913831390
comercial@iac-sl.es