

Módulo de adquisición

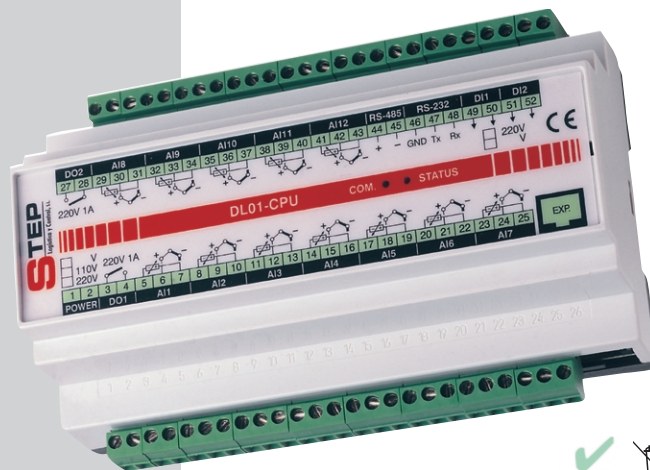
Multifunción, Configurable



INGENIEROS ASOCIADOS DE CONTROL S.L.
Telf.: 913831390
comercial@iac-sl.es

DL01-CPU

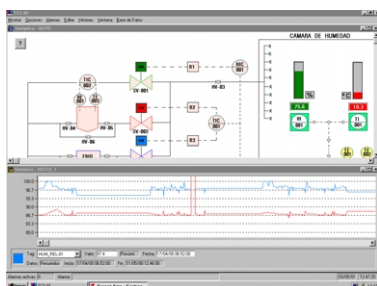
Módulo de adquisición de señales analógicas y digitales de bajo precio para el registro y control de alarmas en procesos industriales, HVAC, frío industrial, aplicaciones medioambientales, energías renovables (eólica, solar, etc.), periférico PLC u otros sistemas de control.



Características

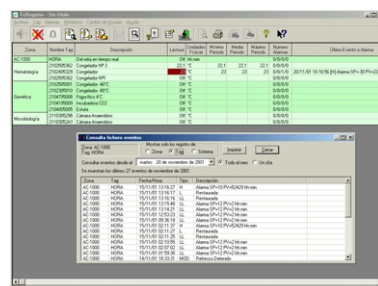
- 12 entradas analógicas universales (Pt100, PTC, TP, 4,0-20mA, mV y V).
- 2 entradas lógicas utilizables para adquisición, activación de alarma, paro de claxon o como contador.
- 2 salidas lógicas utilizables como salidas remotas, indicación que hay alarmas o claxon.
- Software de configuración **DLSET**.
- **Software de registro y sinópticos TCS-01-RS incluido sin cargo.**
- Software de registro **TCRegister** incluido sin cargo.
- Compatible con **LoopWin**.
- Bus comunicación seleccionable RS-485 / RS-232
- Permite trabajar con un máximo de 254 equipos. (Protocolo Modbus RTU)
- Montaje en raíl DIN.

TCS-01-RS



- Registro de hasta 4000 variables (tags)
- Tablas de datos
- Listados de alarmas activadas
- Registros de tendencias en tiempo real
- Registros de tendencias históricos
- Sinópticos con animación
- Lógicas (And, Or, No, ExAnd; ExOr)
- Matemáticas: (+, -, *, /, raíz cuadrada)
- Temporizadores
- Compatible con cualquier regulador, PLC, data logger, etc, que tenga protocolo Modbus RTU

TC-REGISTER



- Registrador de medidas en continuo de un o varios equipos en Modbus RTU
- Dispone de 4 niveles de alarma por canal
- Registro de alarmas y de los cambios de consignas.
- Media, Máximo, Mínimo y Tiempo total en alarma.
- Tiempo de muestreo de 1 a 3600 muestras por hora
- Filtraje de las medidas

Características Técnicas

Entradas analógicas

- 12 modo común, con tres bornas independientes por canal.

Tipos soportados:

Pt 100 -200.0 / 600.0 °C -300/1100 °F
 PTC -50/150 °C -60/300 °F

Termopar

T -200/400 °C -300/750 °F
 E -200/1000 °C -300/1800 °F
 J -200/1200 °C -300/2100 °F
 K -200/1300 °C -300/2300 °F
 N 0/1300 °C 0/2300 °F
 R 0/1700 °C 0/3000 °F
 S 0/1700 °C 0/3000 °F
 B 600/1800 °C 1200/3200 °F
 V ± 1 V.

mV ± 75 mV.
 mA 0 / 20mA y 4 / 20mA

(shunt interno desconectable 1% 200ppm).

- Conversión a unidades físicas interna y definible en ± 9999.
- Precisión: 0.1% F.E.
- Tiempo de muestreo: 1,6 seg los 12 canales

Entradas digitales

- 2 de 220 Vac optoaisladas. (24 Vdc o 24 Vac opcionales)

Salidas digitales

- 2 por contacto de relé NA 220V 1A.

Comunicación

- 1 port serie Modbus RTU aislado respecto a las entradas – salidas.
- Configurable, mediante jumper, como RS485 (dos hilos) o RS232 (tres hilos).
- Velocidad de comunicación: 9600, 19200 ó 38400 baudios.

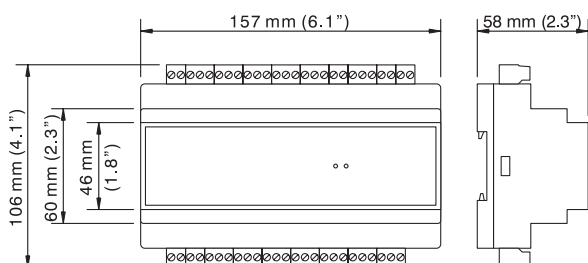
Generales

- Conexión: dos filas de 26 y 25 bornes desenchufables para cables de 2 mm diam. Max.
- Sujeción por raíl DIN 46277/3 (EN 50022)
- Temperatura de trabajo: 0 a 50 °C
- Temperatura de almacenamiento: -20 a 70 °C
- Humedad relativa: máx. 85 HR% (sin condensación)
- Alimentación: 110 ó 220Vac Consumo 3 VA

Directiva CE

- Emisión e Inmunidad EN 61000-6-2 y EN 61000-6-4

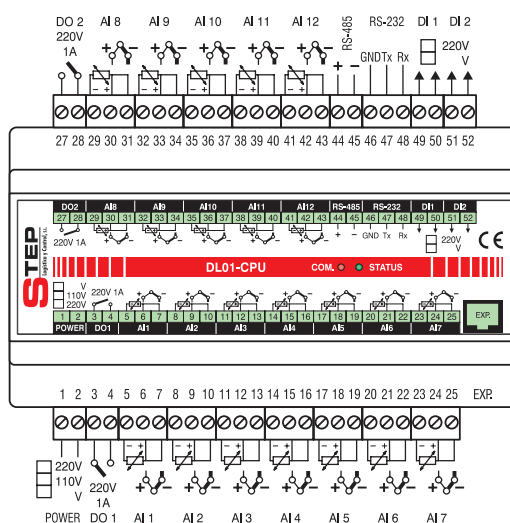
Dimensiones



Caja en plástico autoextingible (UL94-VO).

Peso del instrumento completo: 400 g

Conexión Eléctrica



Aplicaciones

- Adquisición:

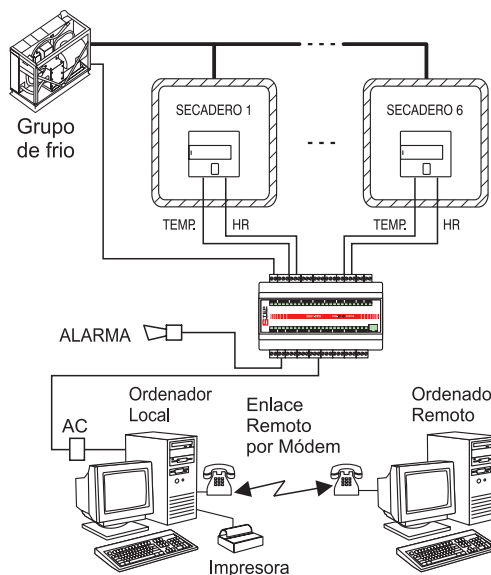
Cámaras frigoríficas, Secaderos, Salas de despiece, Procesos térmicos, Climatización, Hornos túnel cerámica, Laboratorios, etc.

- Vigilancia:

Registro sanitario, Silos de grano o productos perecederos, Nivel de depósitos, Hornos túnel cerámica, Hoteles, Edificios, Tele control de alarmas, etc.

- Control de calidad:

Registros para trazabilidad y seguimiento de la ISO-9000.



Control de secaderos en modo local y televigilancia

Como Pedirlo

- DL01-CPU Modelo estándar con software

DL01-CPU