

- Resistente a la presión hasta 25 bar
- Temperatura media hasta 250°C
- Densidad: > 0.7 g/cm³
- Capacidad de interruptor alta
- Diseño protegido contra explosiones
- Aprobado por "German Lloyds"
- Conexión: brida cuadrada
- Material: acero inoxidable





Método de Operación

A medida que sube y baja el nivel, se cambia la inclinación del flotador causando que un imán permanente en el flotador se desvie, lo que alternadamente repele un imán de oposición rotativo. Este efecto forzado de contacto de resorte maneja un microinterruptor con un émbolo. Inclusive los cambios muy pequeños de nivel se pueden conmutar de esta manera.

Ventajas Especiales

- Conmutación sensible segura y libre de desgaste con imanes repelentes.
- Alta capacidad de conmutación a 10 A con microcontacto.
- Muy resistente para ambientes hostiles
- Ningún mantenimiento regular necesario
- Temperatura media a 250°C
- Partes húmedas hechas de acero inoxidable de alta calidad
- Ninguna potencia auxiliar necesaria

Aplicaciones

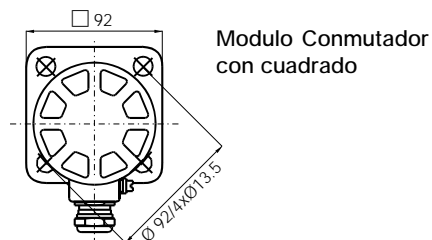
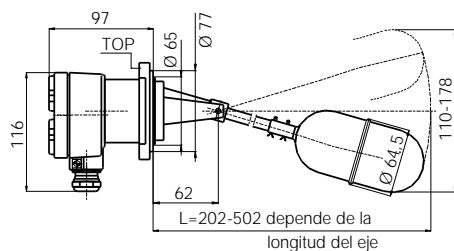
El control y monitoreo de niveles líquidos en recipientes abiertos y cerrados, especialmente:

- Monitoreo de niveles líquidos Min. o Máx.
- Monitoreo y control del nivel de líquido continuo
- Cuando solamente es posible la instalación lateral debido a falta de espacio o consideraciones de costo.
- Cuando sea necesario un dispositivo de control muy resistente para ambientes hostiles.
- Cuando el servicio sea en áreas peligrosas o cuando se requiere la aprobación de construcción naval.

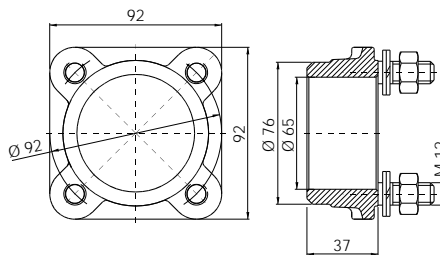
Detalles Técnicos

- Nominal presión: 25 bar
- Temperatura media: 20°C a +250°C
- Temperatura ambiente: 20°C a +80°C
- Densidad: > 0.7 g/cm³
- Posición de instalación: Horizontal
- Largo de inmers.: 202 mm
- Deflexión Total : 118 mm
- Cavidad diferencial: Fijado (arriba/abajo del punto de contacto 13/13 mm)
- Partes húmedas: Acero inoxidable 1.4571
- Cuerpo del Interruptor: Fundición de aluminio
- Conexión Mecánica: Brida cuadrada con PCD Ø 92mm
- Elemento de contacto: 1 microinterruptor, función changeover
- Capacidad de contacto: 250 VAC/10 A o 220 VDC/0.6 A
- Para ex operation: 250 VAC/2.5 A o 220 VDC/0.3 A
- Conexión eléctrica: Cuello de tubería roscada 13.5
- Protección: IP 65
- Certificados: Cenelec, German Lloyds
- Tipo de protección: EEx dme II C T4 - T6
- Peso: Aproximadamente 2.5 kg

Dimensiones



Accesorios: Brida contadora



Datos de pedido

Modelo	Descripción
NGS-2100	Versión Estándar
NGS-2100	Diseño Ex
NGS-MFF1	Accesorios: brida contadora en Ac. Inox 1.7281
NGS-MFF2	Accesorios: brida contadora en Ac. Inox 1.4404