

Visualizadores 1 ó 2 canales para aplicaciones climáticas



INGENIEROS ASOCIADOS DE CONTROL S.L.
Telf.: 913831390
comercial@iac-sl.es

CPR-2500CT

Nuevo concepto de visualizador para APLICACIONES de CONTROL EN CLIMA con 1 o 2 canales de entrada en formato 1/8 Din (96 x 48 mm).

Dispone de entradas universales (digitales, PTC, TP, RTD y mA) para medida de todo tipo de sensores y salidas (Relé, mA y V) para los distintos actuadores dentro de dichas aplicaciones.



- **Display LCD RETROILUMINADO** con toda la información del proceso.
- **Bajo consumo**
- **Poca profundidad: 60 mm**
- **4 aislamientos internos** entre entrada / salida / alimentación y comunicación

Características

Modelo CPR-2500/RD

- Aplicaciones REFRIGERACIÓN y DESCARCHE
- Temperatura ambiente y Temperatura descarche
- Tipos de entrada: PTC, Pt-100 y mA

Modelo CPR-2500/TH

- Aplicaciones TERMOSTATO o HUMIDISTATO
- 1 Entrada de Temperatura o Humedad
- Tipos de entrada: PTC, Pt-100 y mA

Modelo CPR-2500/TR

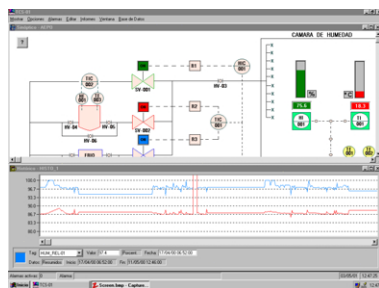
- Aplicaciones TERMOSTATO y RENOVACION
- 1 Entrada de temperatura
- Tipos de entrada: PTC, Pt-100 y mA

Características Comunes

- **Configuración por teclado o software** asistente **STConf**
- 4 teclas de función (anti-error)
- Doble display de 4 dígitos LCD
- 3 salidas de relé NA o NC 250 Vac/1 A
- 2 salidas analógicas 0...4/20 mA o V con Shunt exterior (Opción retransmisión de medida)
- Comunicación RS-485 Modbus **RTU**
- Incluye **TCS-01-RS** y **TC-Register** (sin Cargo)

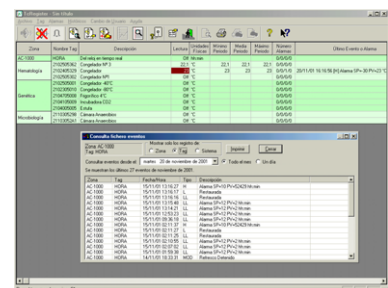
TCS-01-RS

- Registro de hasta 4000 variables (tags)
- Tablas de datos
- Temporizadores
- Listados de alarmas activadas
- Registros de tendencias en tiempo real
- Registros de tendencias históricos
- Sinópticos con animación
- Lógicas (And, Or, No, ExAnd; ExOr)
- Matemáticas: (+, -, *, /, raíz cuadrada)
- Compatible con cualquier regulador, PLC, data logger, etc, que tenga protocolo Modbus RTU



TC-REGISTER

- Registrador de medidas en continuo de un o varios equipos en Modbus RTU
- Dispone de 4 niveles de alarma por canal
- Registro de alarmas y de los cambios de consignas.
- Media, Máximo, Mínimo y Tiempo total en alarma.
- Tiempo de muestreo de 1 a 3600 muestras por hora
- Filtrado de las medidas



Características Técnicas

CPR-2500/RD

- 2 entradas: Temp. proceso/ambiente y Temp. descarche
- Tipos: PTC, Pt-100 y mA

CPR-2500/TH

- 1 entrada: Temperatura o HR
- Tipos: PTC, Pt-100 y mA

CPR-2500/TR

- 1 entrada: Temperatura
- Tipos: PTC, Pt-100 y mA

Características Comunes

Entradas analógicas:

- Rango Pt 100 -200/600 °C
- Rango PTC -50/150 °C
- Corriente: ± 20 mA, 0...4-20 mA
- Impedancia 2 M Ω (mV) y Shunt interno de 3,74 Ω 1% 25 ppm (mA)
- Exactitud a 25 °C: $\pm 0,2$ %
- Tiempo de muestreo: 125 ms

Salidas analógicas (opcional):

- Cantidad: 1 o 2 Salidas (masa común)
- Tipo: mA (V con Shunt exterior)
- Resolución: 13 bits
- Rangos de salida: 0...4-20 mA o 0-10 Vdc
- Exactitud a 25 °C: $\pm 0,2$ %
- Tiempo de refresco: 250 ms
- Aislamiento: 500 V
- Carga máxima: 500 Ω

Salidas digitales:

- Relés simples NA 3 x a 250 Vac/1A
- Aislamiento 500 V

Salida alimentación auxiliar:

- Salida 1: 18 Vdc no estabilizada
- Máxima corriente de salida: 50 mA
- Aislamiento 500 V
- Salida 2 (opcional): 5 Vdc estabilizada (opción)
- Máxima corriente de salida: 20 mA
- Aislamiento 500 V

Comunicaciones:

- Tipo: RS-485
- Protocolo: Modbus RTU
- Velocidades: 9600, 19200, 38400 baudios

Máximas de utilización:

- Temperatura ambiente: 0 a 50 °C
- Temperatura de almacenamiento: -20 a 70 °C
- Humedad relativa: máx. 85 HR% (sin condensación)

Directiva CE:

- Emisión e Inmunidad EN 50081 y EN 61000

Alimentación y consumo:

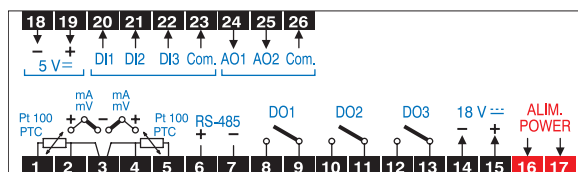
- Alimentación: 60 a 250 Vac y 22 a 250 Vdc
20 a 60 Vac (en opción)
- Frecuencia: 50 a 60 Hz
- Consumo: 2 VA



INGENIEROS ASOCIADOS DE CONTROL S.L.

Tel. : 913831390
comercial@iac-sl.es

Conexión Eléctrica



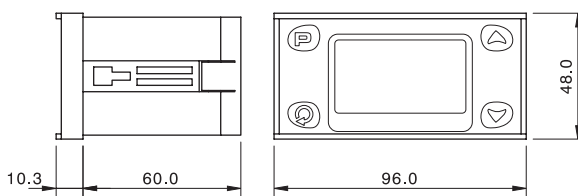
Sistema de control

La serie CPR-2500 dispone otros software de control (SCADA, REGISTRO y CONTROL DE ALARMAS especialmente diseñados para automatizar procesos y facilitar el acceso a los datos en tiempo real.

Nota: Consulte nuestro catálogo, HT específica o nuestra WEB: www.stelpsi.com



Dimensiones



Montaje panel: ventana de $46 \times 91^{+0,5}_{-0}$ mm ($2.5'' \times 3.5''^{+0,2}_{-0}$)

Plástico ABS (UL94)

Cómo pedirlo

CPR-2500/RD REFRIGERACIÓN y DESCARCHE montaje en panel

CPR-2500/TH TERMOSTATO o HUMISTATO montaje en panel

CPR-2500/TR TERMOSTATO y RENOVACION montaje en panel

/EV Modulo de entradas digitales y Alim Aux. de 5V

/EAV Modulo de entradas digitales, salidas analógicas y Alim Aux. de 5V

/AC Alimentación a 20 a 60 Vac

/F Opción caja de campo IP-65

CPR-2500CT